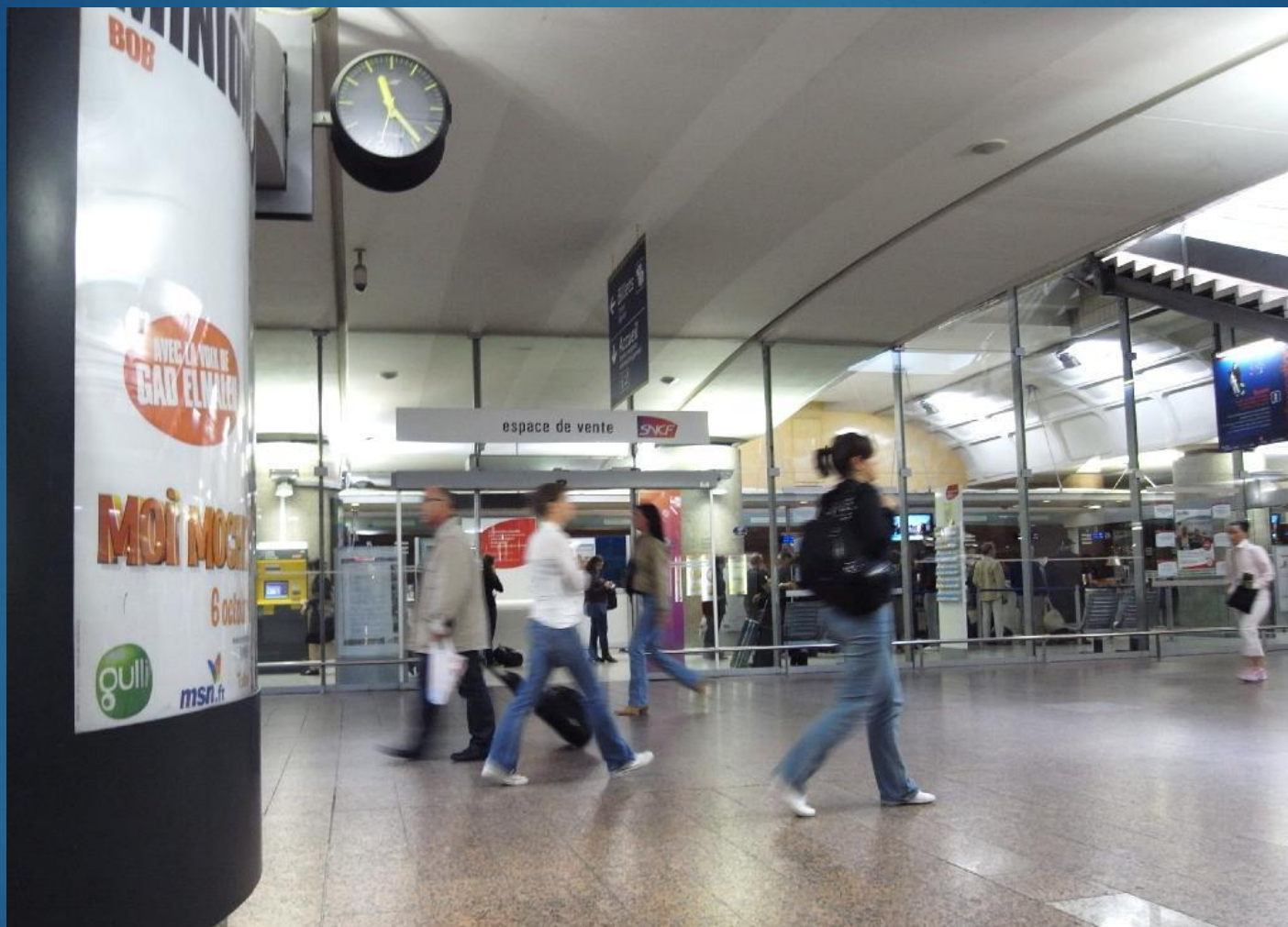


リヨンからパリへ

写真集7



リヨン 駅構内

Trains et cars au départ

Train and bus departures • Treni e autobus in partenza

	n°	Heure	Destination	Particularités	Voie		n°	Heure	D
ter	886715	09h19	ST ETIENNE CHATEAUCREUX	TRAIN A L'HEURE		TOV	9860	10h26	B
ter	17614	09h22	DIJON VILLE	TRAIN A L'HEURE	A	TOV	6614	11h00	P
TOV	5103	09h07	MARSEILLE ST CHARLES	Retard probable:40mn	J	TOV	6692	11h00	P
TOV	9805	09h37	MONTPELLIER ST ROCH	Retard probable:20mn	J	ter	991189	11h00	B
ter	991247	09h38	ANNECY	AUTOCAR SORTIE VILLETTE		ter	991118	11h16	B
ter	17935	09h41	AIX LES BAINS CHAMBERY	TRAIN A L'HEURE	B	ter	886725	11h19	S
TOV	6605	10h00	LYON PERRACHE	TRAIN A L'HEURE		ter	C41200	11h35	C
ter	991149	10h12	AMBERIEU	AUTOCAR SORTIE VILLETTE		ter	C41204	11h35	C
ter	991116	10h16	BOURG EN BRESSE	AUTOCAR SORTIE VILLETTE		ter	991241	11h38	I
TOV	5166	10h26	LILLE EUROPE	TRAIN A L'HEURE	Y	TOV	6609	12h00	I

Les retards sont donnés à titre indicatif



リヨン駅構内

Fraser Suites Le Claridge Champs-Élysées
フレイザースイーツ・ル・クラリッジ・シャンゼリゼ



シャンゼリゼ通りのホテルの中庭



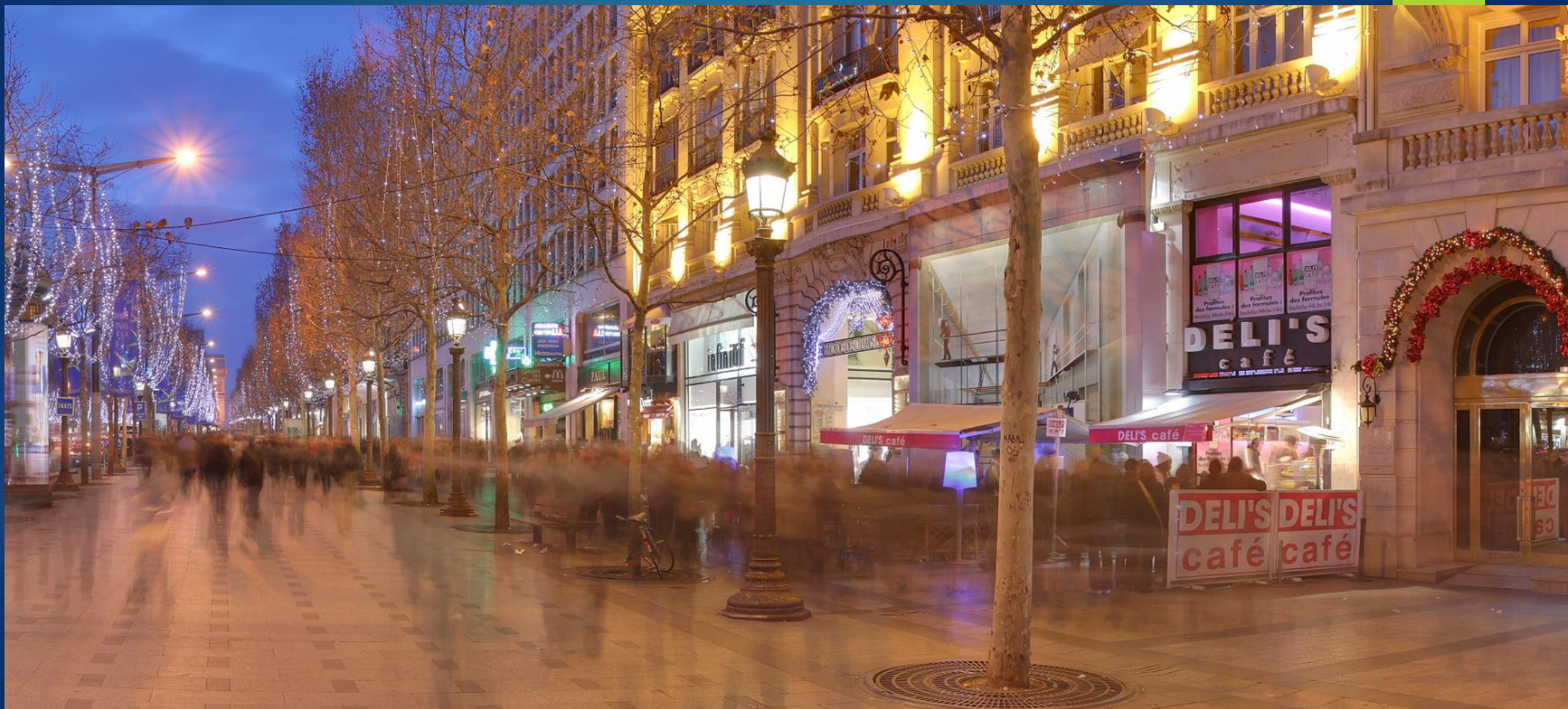


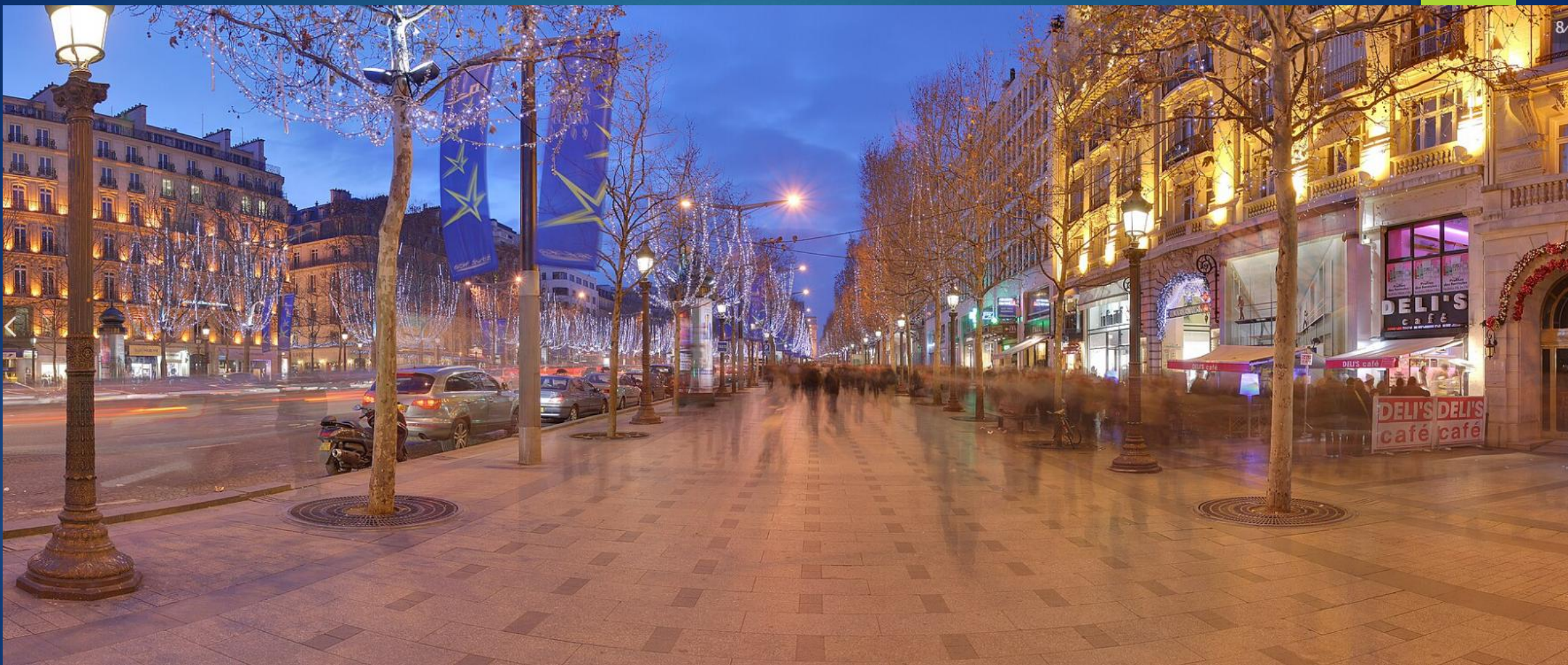
ホテルのロビー



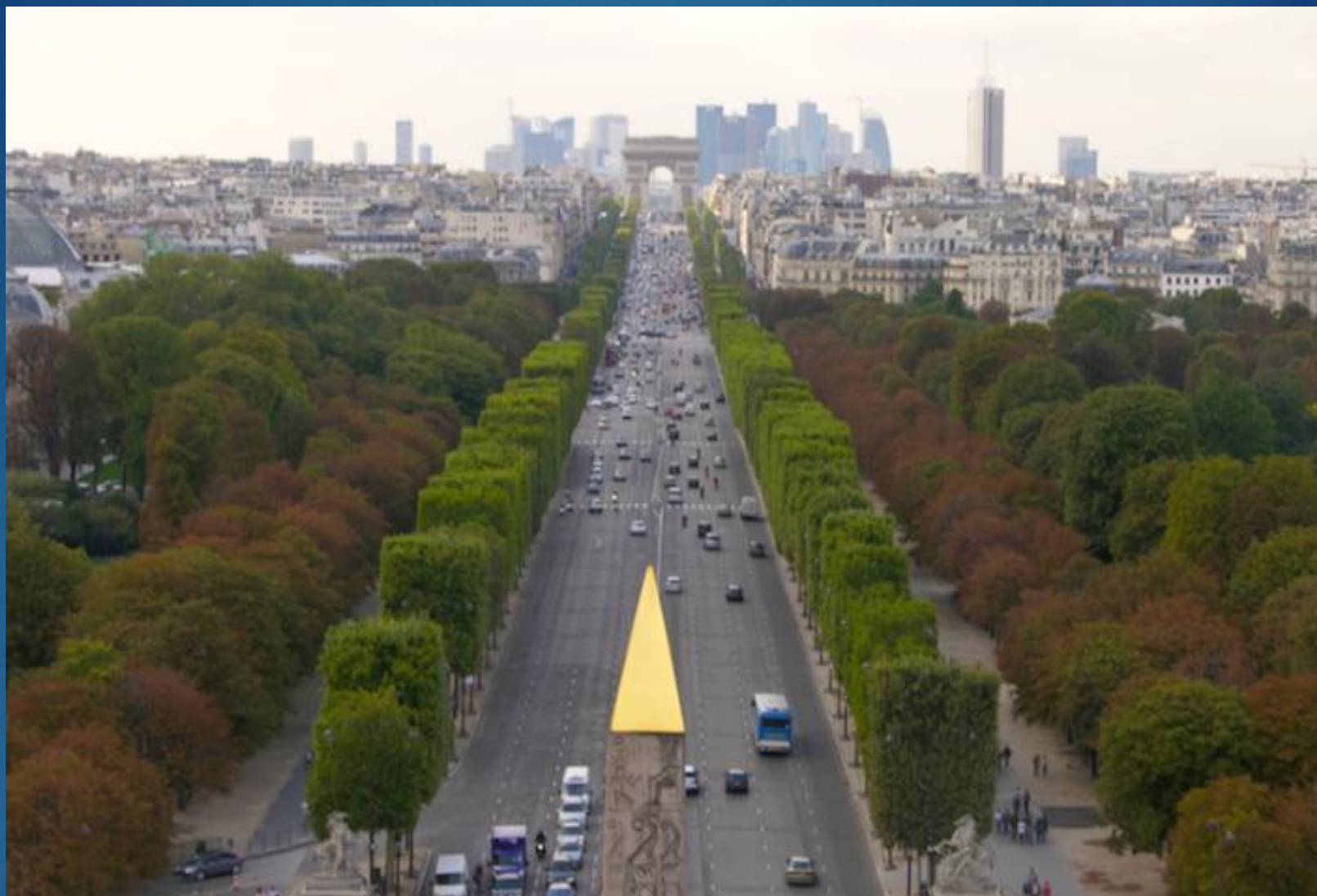


シャンゼリゼ通り











**フレイザー スイーツ ル クラリッジ シャンゼリゼは、
パリの中心に位置する5つ星ホテル**



COMPAGNIE DES BATEAUX-MOUCHES®

バトームッシュ

**パリ8区のアルマ橋から19:30～20:15に乗船 出航時間
20:30 帰港時間 22:45 クルーズの所要時間は約2時間15
分です。**



ディナークルーズ



バトームーシュの乗り場は、アルマ橋 (Pont de l'Alma) のすぐそばにあるコンファレンス港 (Port de la Conférence)



乗船しました

所要時間は約2時間15分







アレキサンドル3世橋 アンバリッドを通過

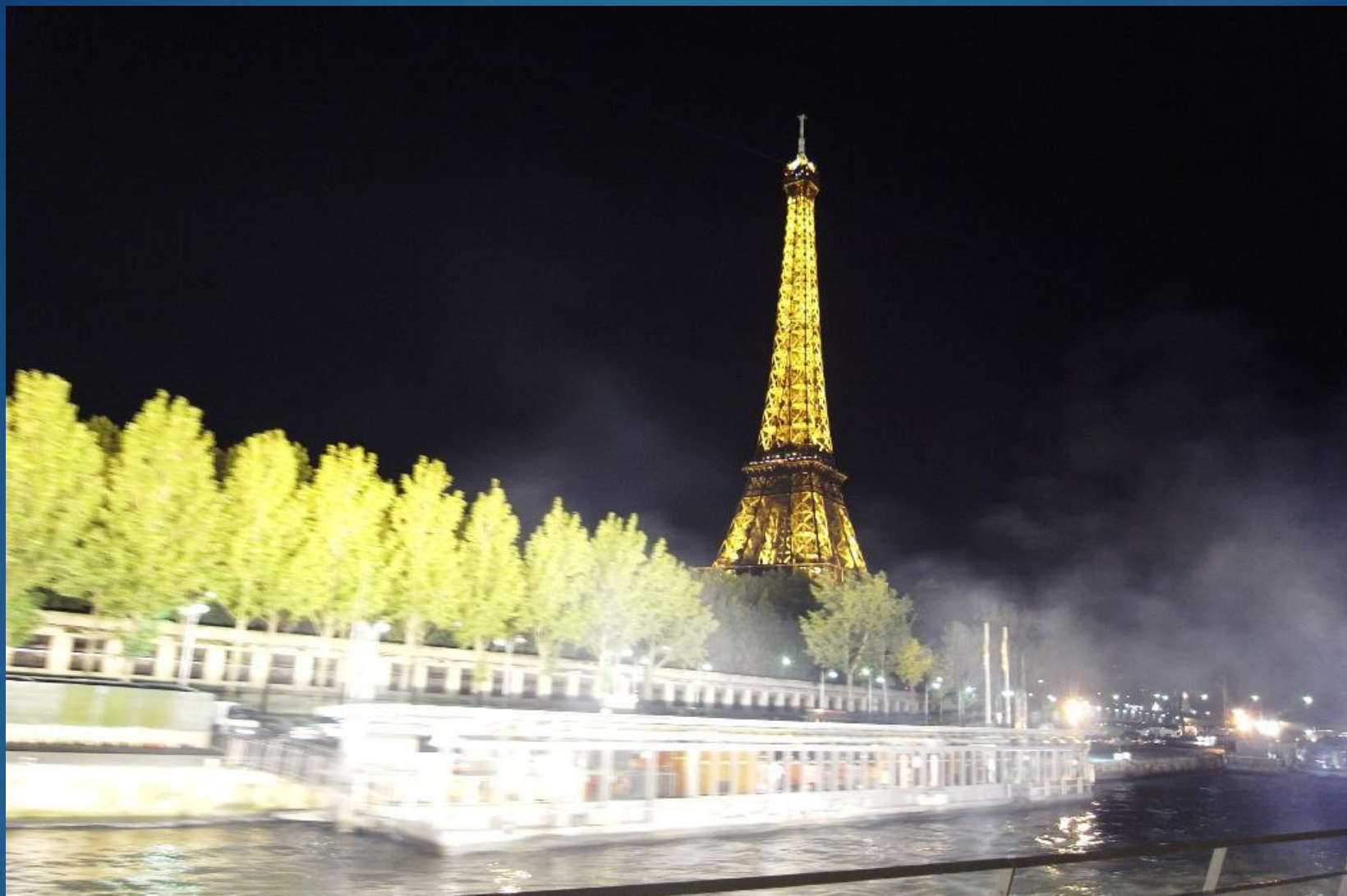


コンシェルジュリーを通過



自由の女神像

























2010 / 9 / 9





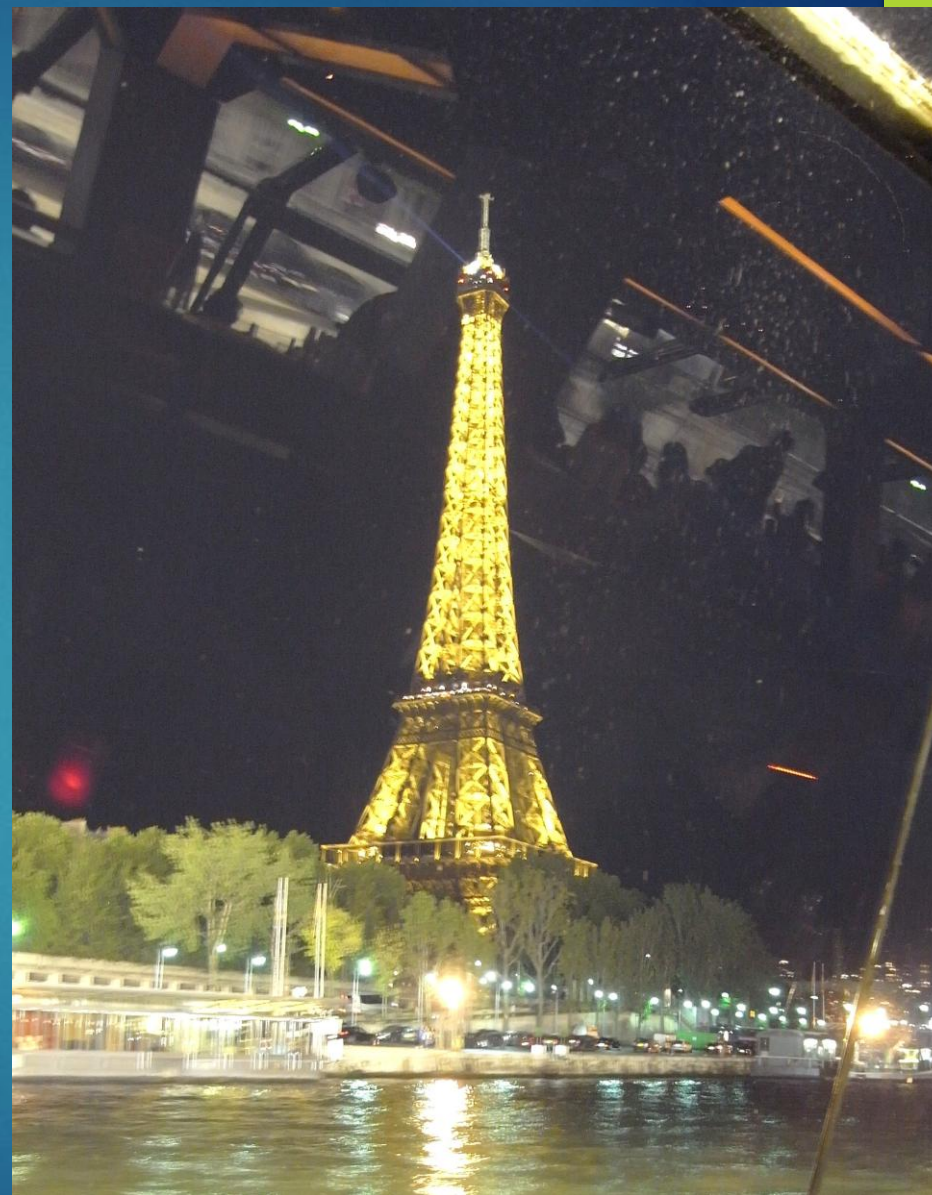
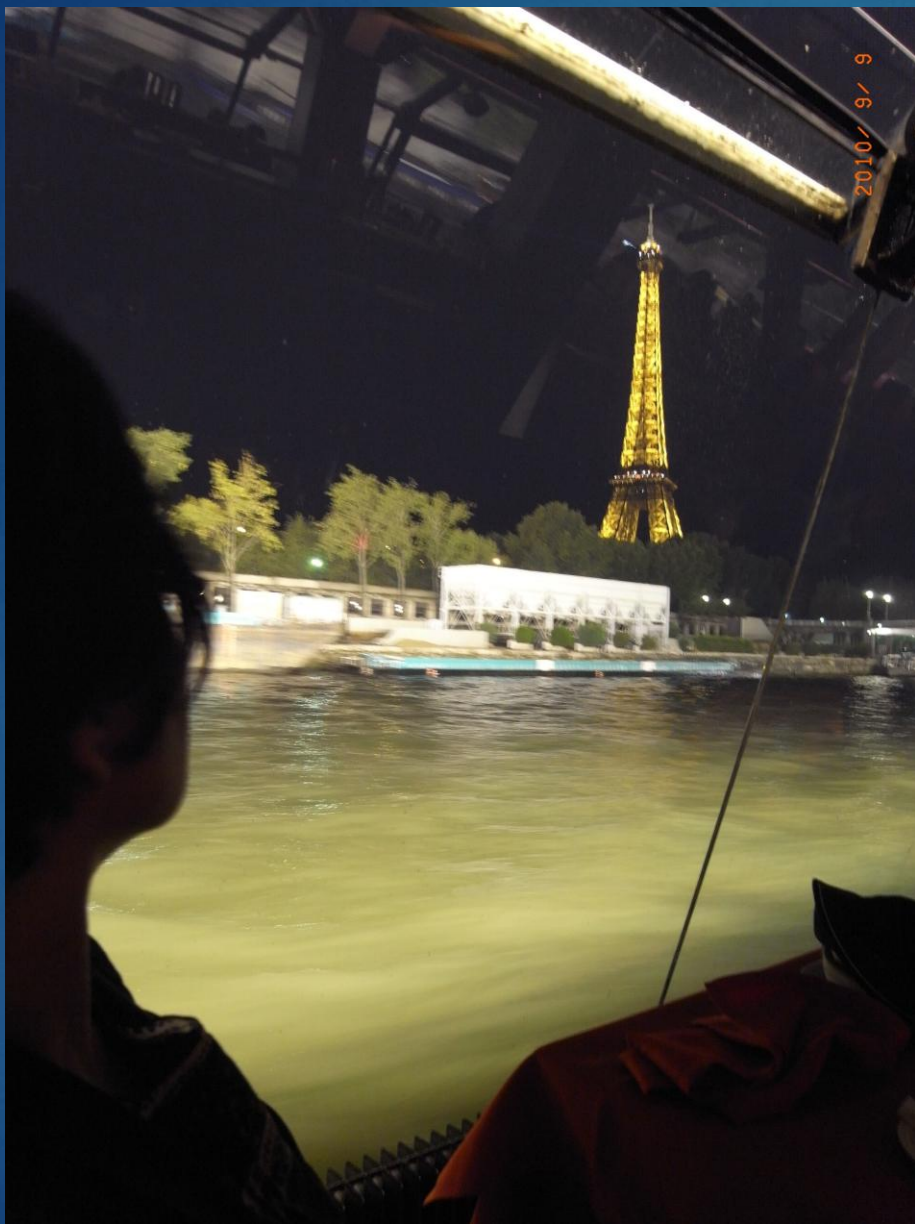








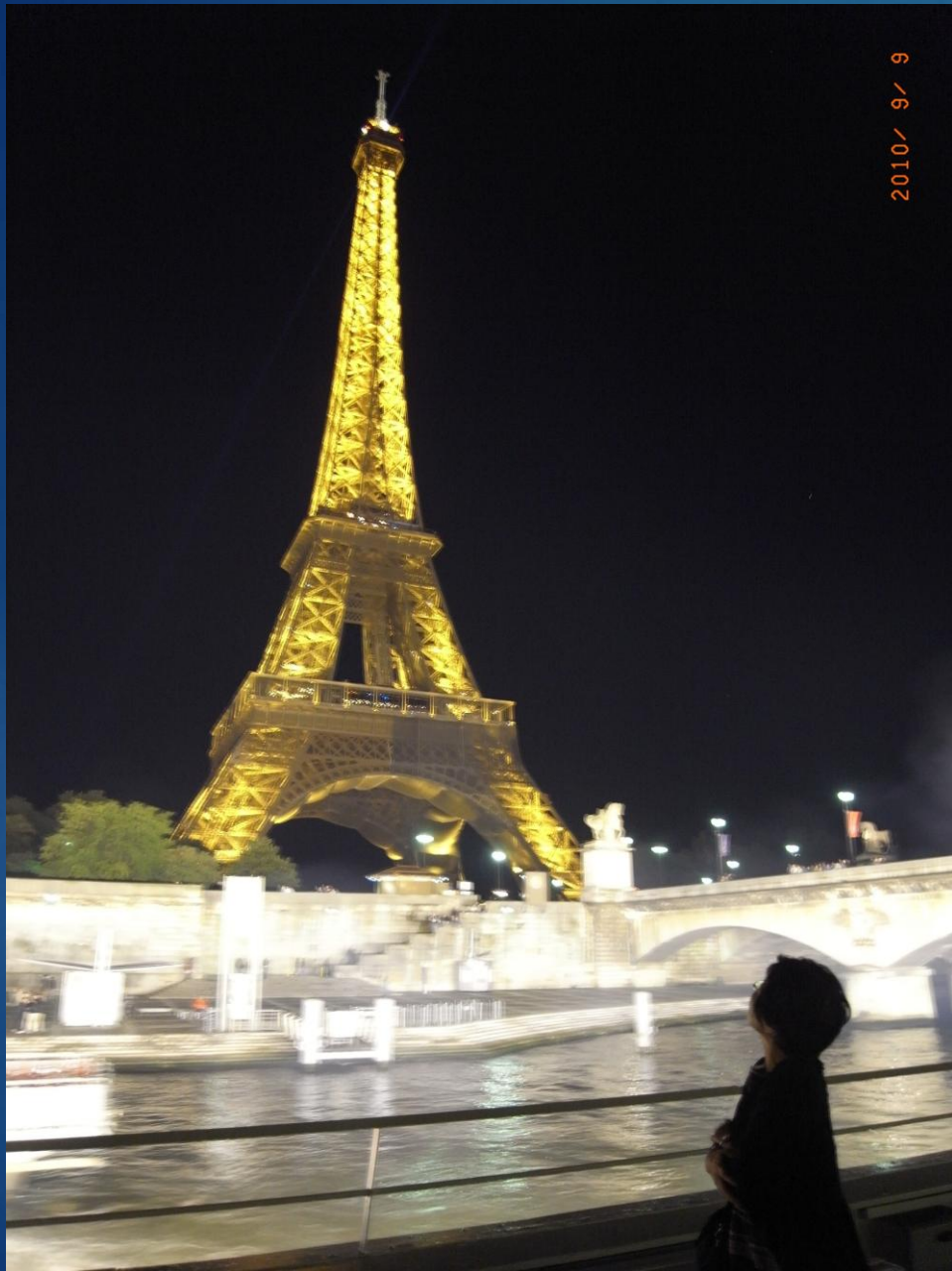
2010/ 9/ 9



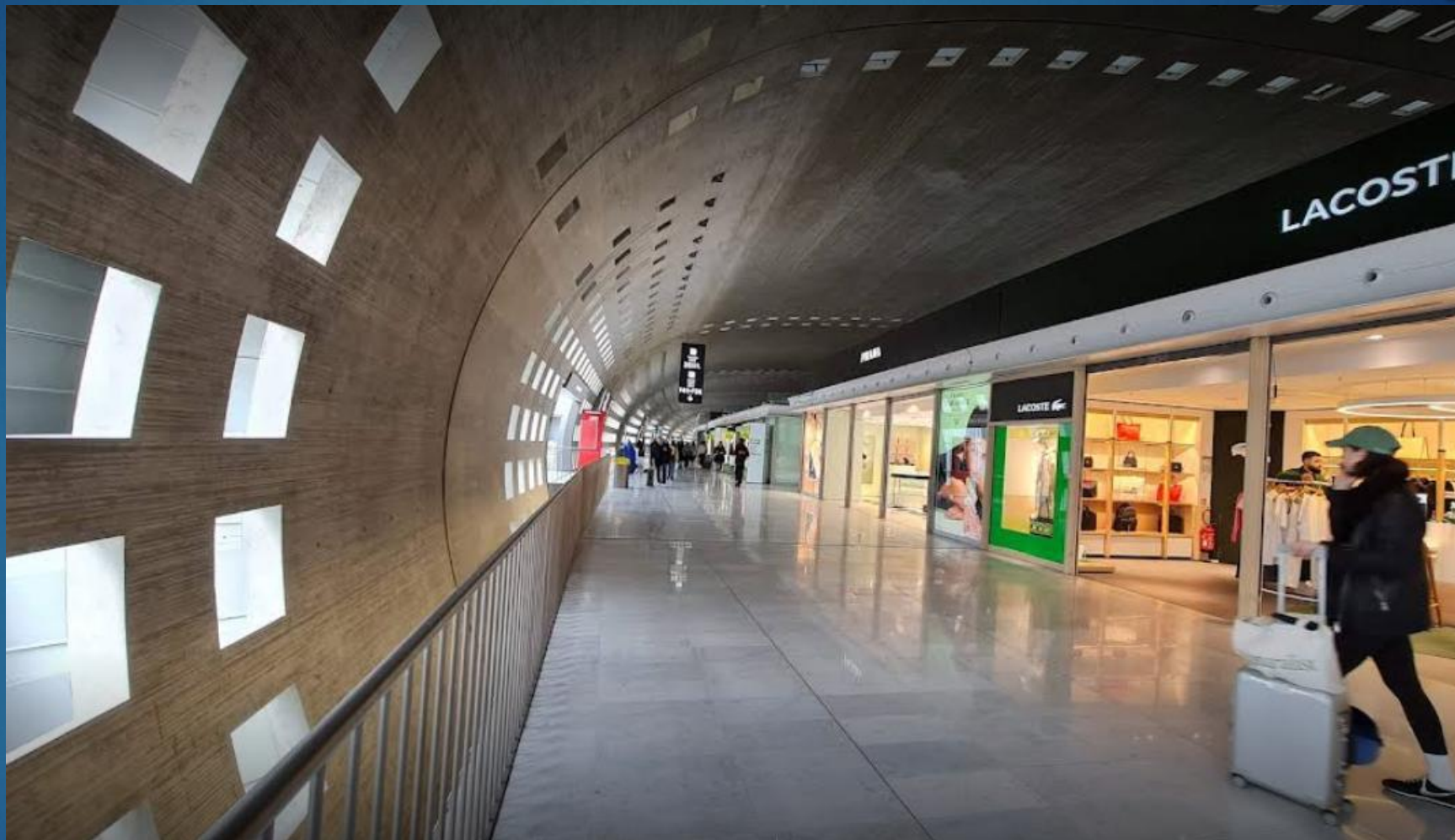




2010/ 9/ 9







パリのシャルルドゴール空港の旅客ターミナル内部

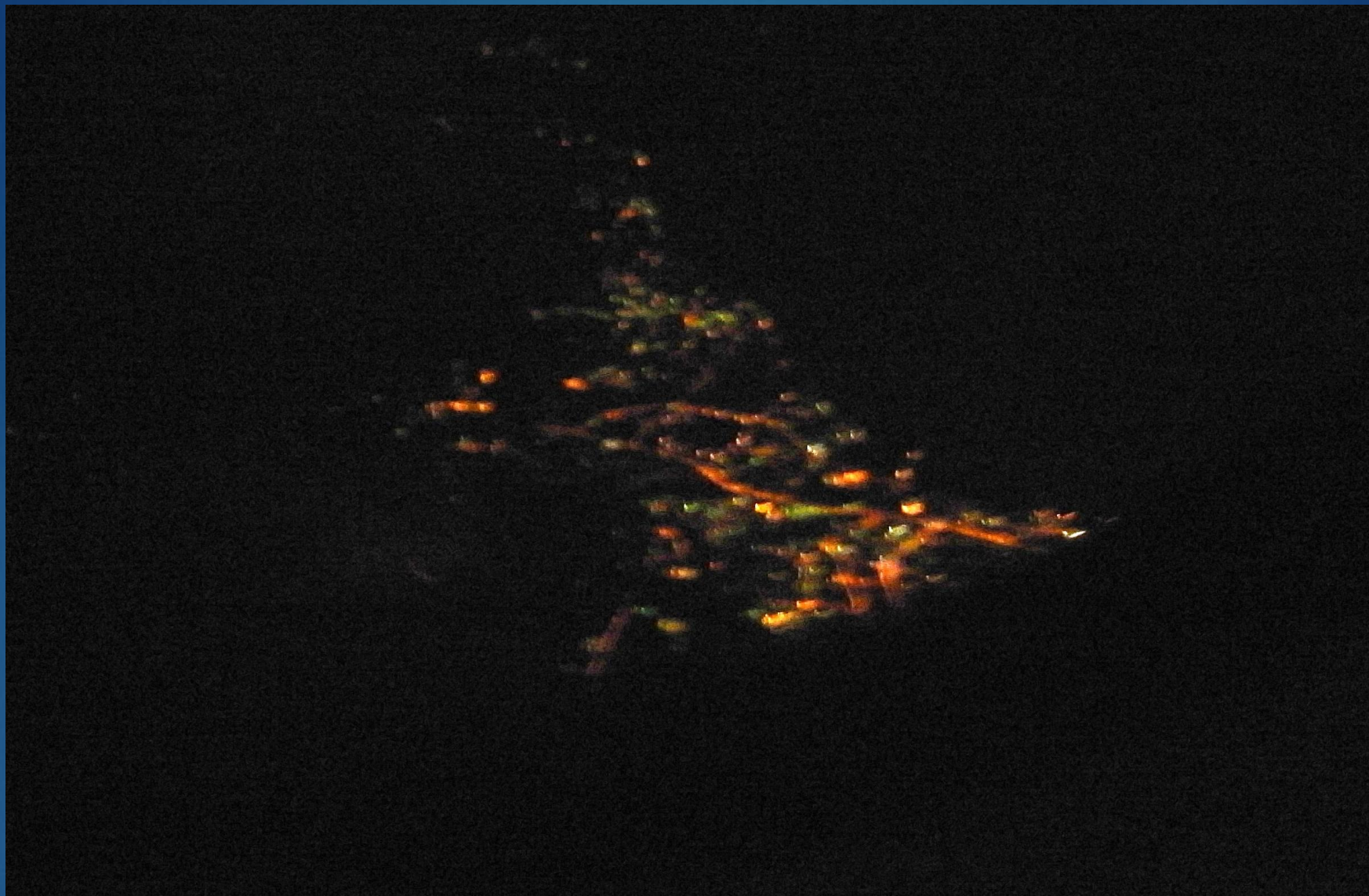


パリのシャルルドゴール空港の旅客ターミナル内部





パリのシャルルドゴール空港



飛行機の窓からパリの明かりが見えた

写真集7

END