



ベルリン中央駅



**宿泊はホテル
クラウンプラザ ベルリン シティ センター**



ブランデンブルク門



ブランデンブルク門のカフェで一休み



ホロコースト記念碑



カイザーヴィルヘルム教会

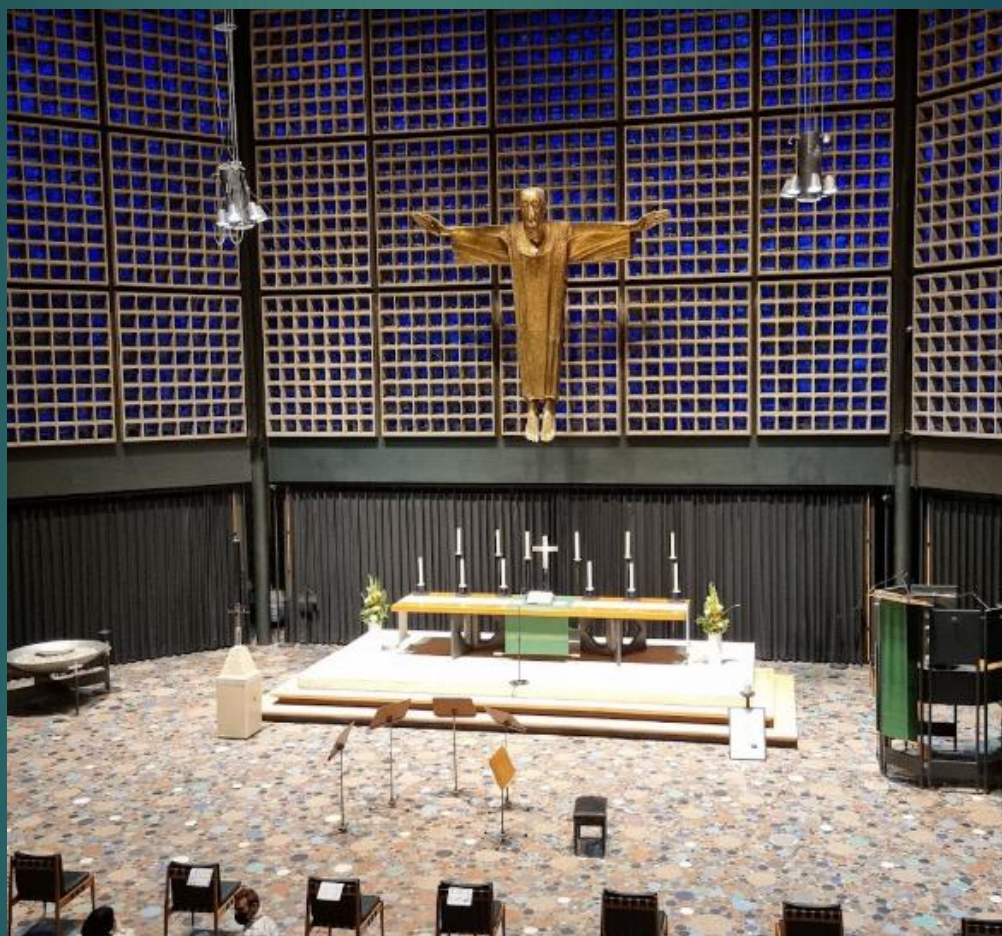
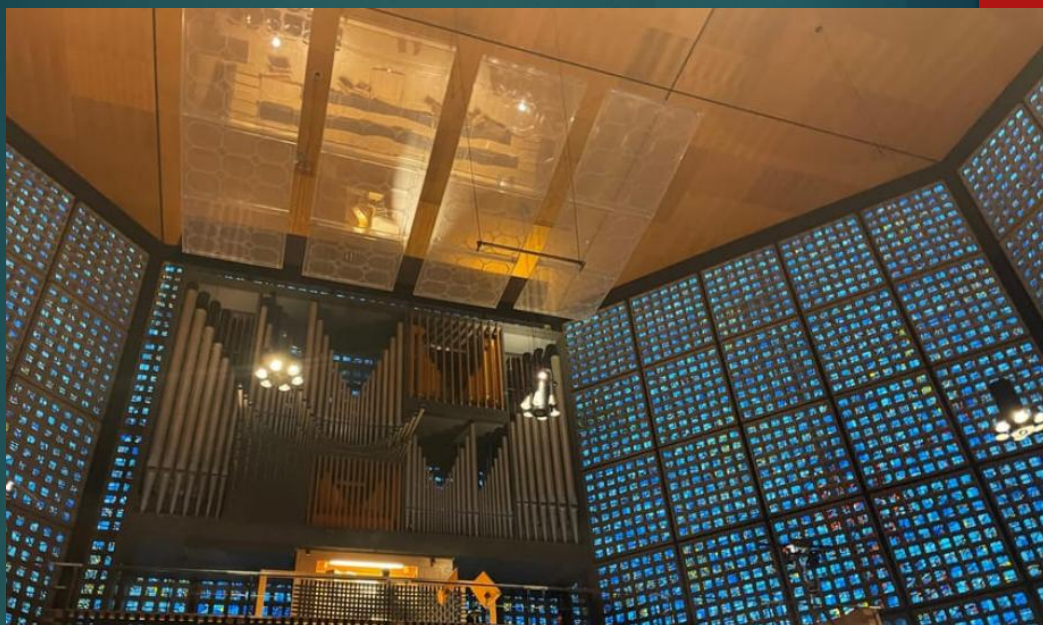
第2次大戦で破壊された教会
右側の六角柱の建物は、新しい教会



完成当初のヴィルヘルム記念教会



右側は新教会堂



**六角形のカイザーヴィルヘルム記念教会
（新教会堂）の内部**



ウンター・テン・リンデンとは「菩提樹の下」の意味



ウンター・テン・リンデン
(Unter den Linden) はドイツ・ベルリンの
大通りの一つである。



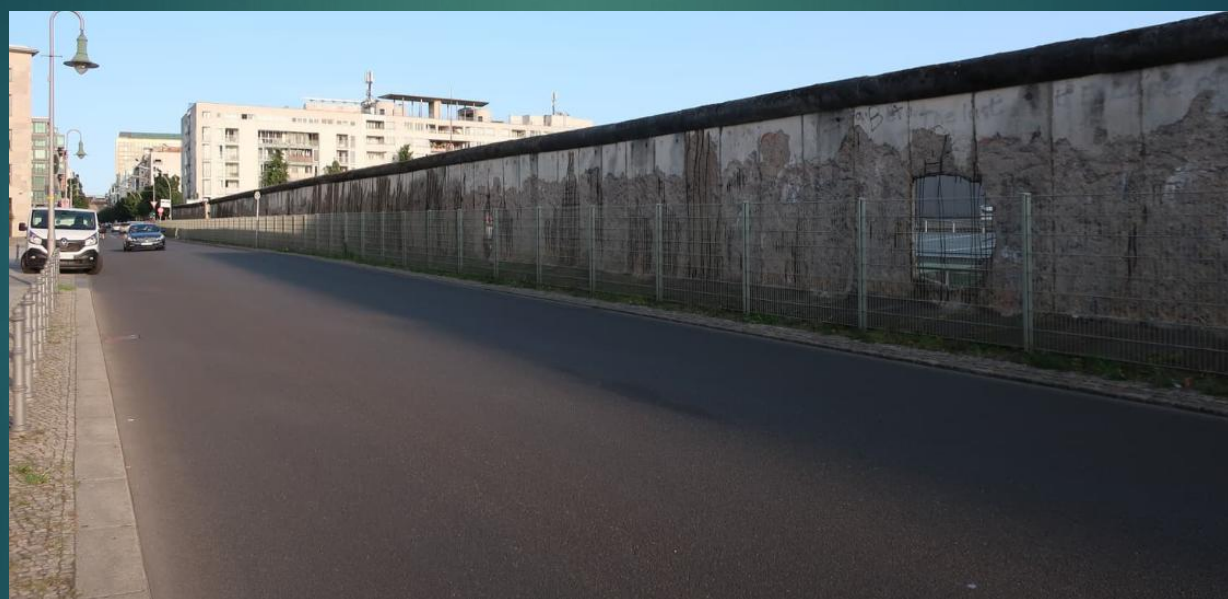
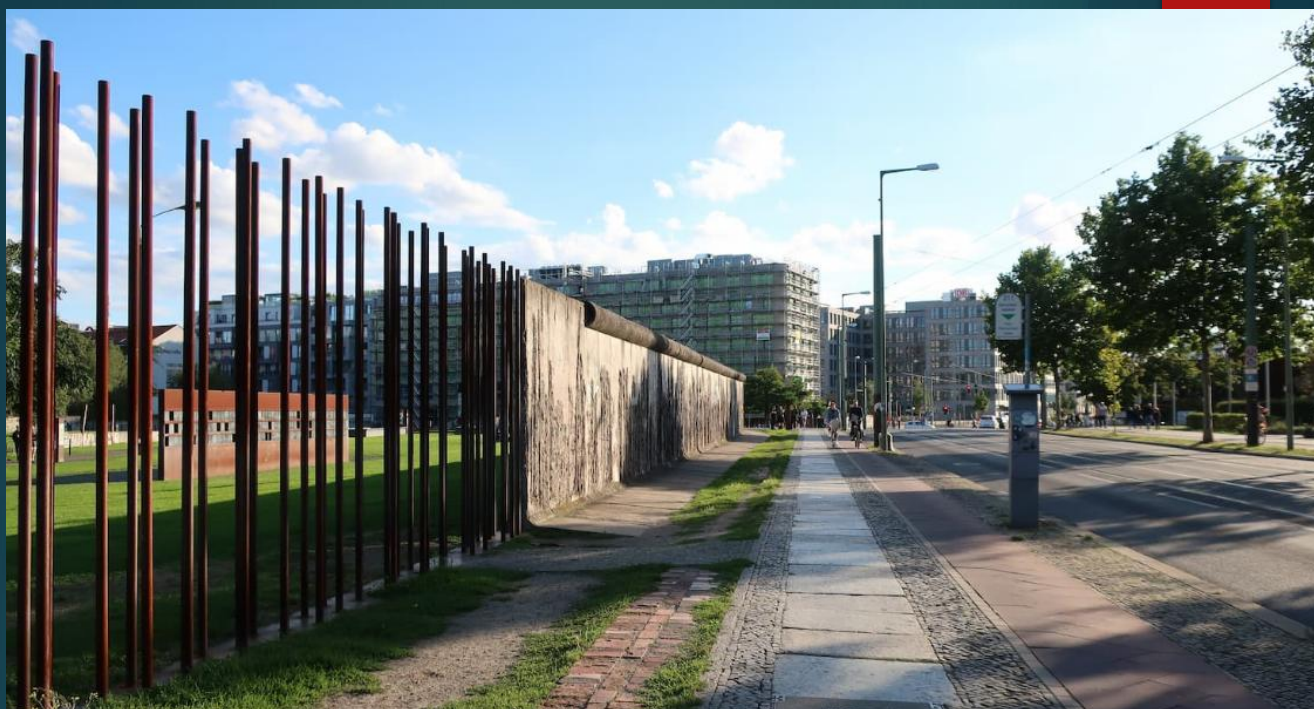
戦勝記念塔（ベルリン）

普墺戦争（1866年）、普仏戦争（1870年 - 1871年）にも勝利し、これら戦勝を顕彰する建造物





チェックポイント・チャーリー 東西ベルリンの境界



ベルリンの壁跡

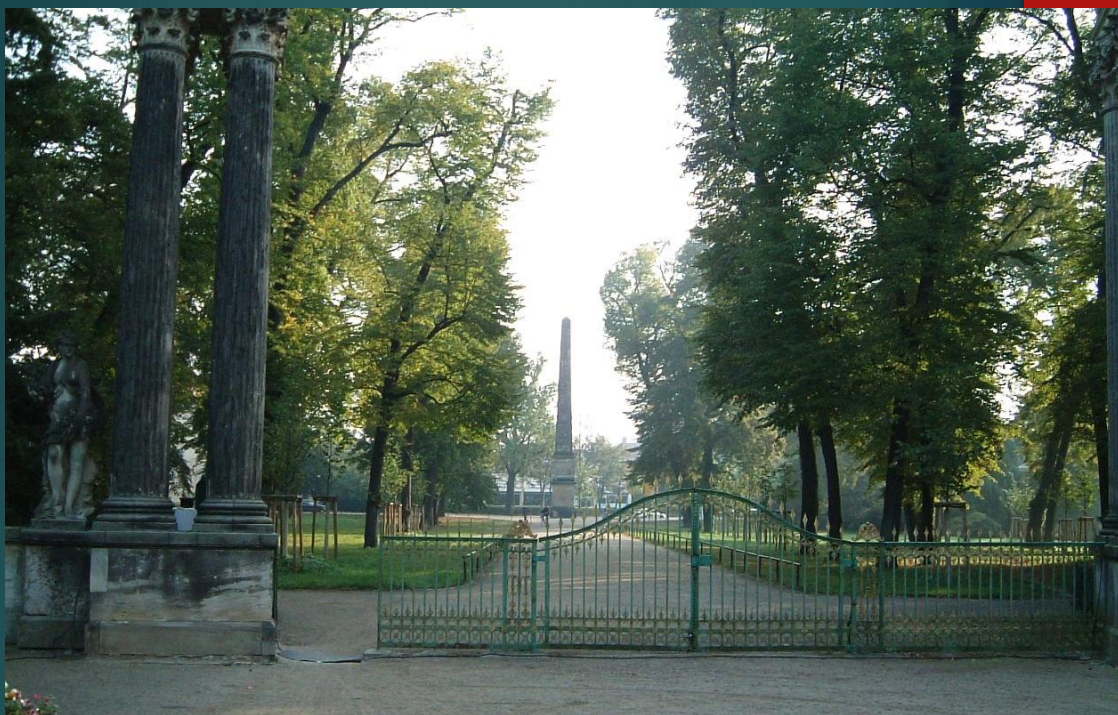
ポツダム サンスーシ宮殿



ポツダムに、フロイセン王国の
フリードリヒ2世が造営した離宮の宮殿。



6段のブドウ棚が設けられており、それが宮殿の大きな特徴となっている。



サンスーシ宮殿の庭



サンスーシ宮殿。



**サンスーシ sans souci とは、
フランス語で、「憂いの無い」ことの意味である
ので、無憂宮とも言われる。**



サンスーシ宮殿内の風車



サンスーシ宮殿。



シャルロッテンブルク宮殿があるのは
ベルリン西部の中心部



シャルロッテンブルク宮殿

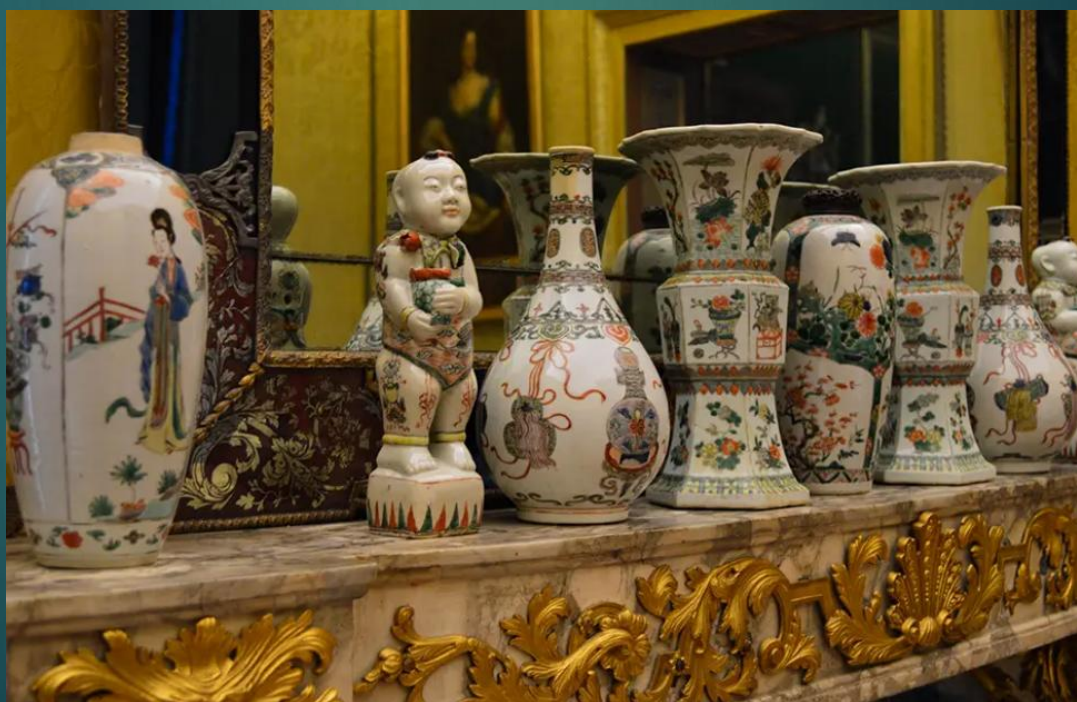


シャルロッテンブルグ宮殿





陶磁器の間





シャルロッテンブルグ宮殿内部



宮殿内から見たシャルロッテン宮殿庭園

ポツダム宣言の宮殿



ツェツィーリエnhof宮殿



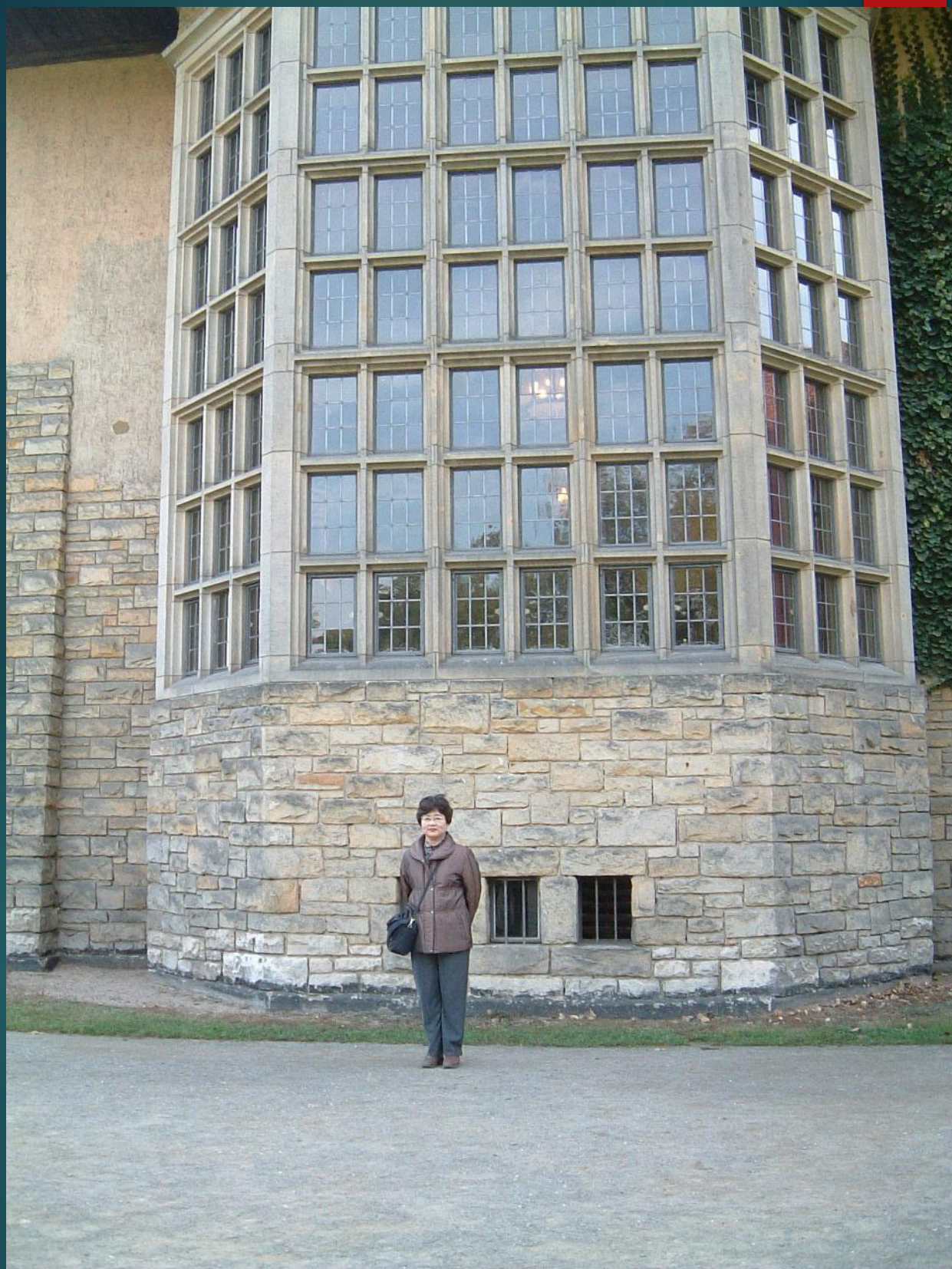


ツェツィーリエンホーフ宮殿





ポツダム宣言 ゆかいの建物



**背後の建物の中の会議室で
ポツダム会談が開かれた。**



ポツダム宣言採択の部屋



アメリカ・イギリス・ソ連の首脳が一堂に会し、
ポツダム会談が開かれた。



アトリー トルーマン スターリン



ポツダム宣言ゆかりの宮殿が、本旅行の最後の訪問場所です。



ベルリンから飛行機で
フランクフルトを経由して帰国した。



**本旅行は事前に入手したユーレイルパス
を駆使した鉄道の旅です。**

**ユーレイルパスを持っているとドイツ鉄道の
一等車を含めた全車両が乗り放題になります。**

料金：¥62,000

**事前にホテルを全て予約し（Booking.com）、
ドイツ鉄道の時刻表をもとにその日の乗車する電車
の時刻と行動を決めました。**

ほぼ計画通り旅行を楽しむことができました。

**ただし、旅行の計画立案にはかなりの時間がかかりました。
即ち、電車を降りてからホテルに到着するまでの道のりを
考慮したホテルの選定、電車の発車と到着時刻、ホテル着
までのスケジュール等の具体的項目の決定に時間を
使いました。**

以上

おしまい