

# プロフィール（7）

## 日立製作所 退職後の勤務会社



一般財団法人 工業所有権協力センター  
(略称IPCC)

**Industrial Property Cooperation Center**

【先行技術調査事業】

- ①特許庁からの外注を受けて実施する、特許審査に必要な先行技術調査
- ②出願人等からの調査依頼を受ける、特定登録調査機関としての先行技術調査



# 東京トラフィック錦糸町 ビル 錦糸町オフィス

(初年度の勤務地)

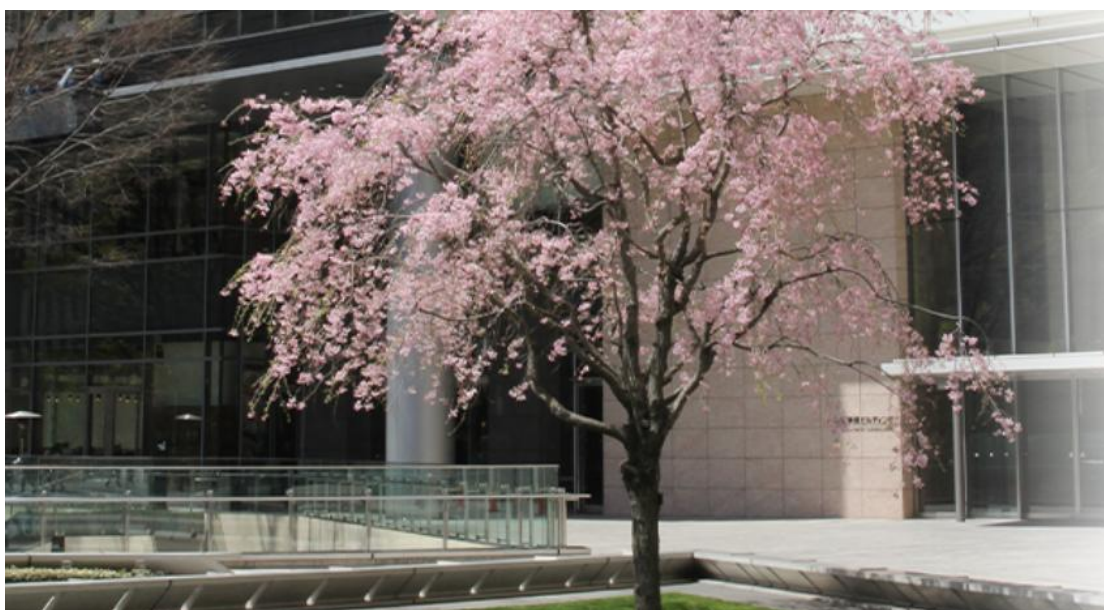




# 霞が関ビルディング 霞が関オフィス

**23階**

(2～3年目の勤務地)



**霞が関ビルディング**





**商船三井ビル（職場） 6階**

**IPCC虎ノ門オフィス**

**（4～8年目の勤務地）**





## 商船三井ビル 中庭レストラン





# **IPCC木場オフィス 4階**

**担当分野:応用光学**  
**(9年目以降の勤務地)**





# 木場オフィス 玄関ロビー





**特許庁**

**溜池山王**



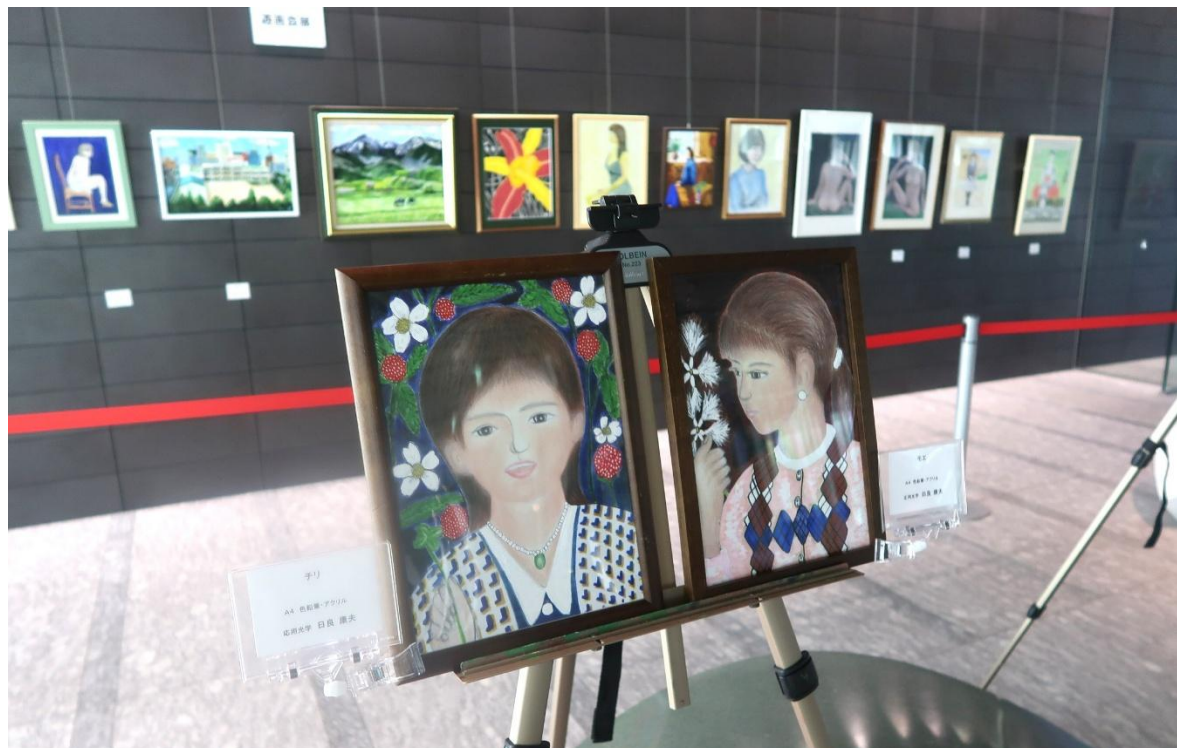
**六本木1丁目 泉ガーデン  
(地下鉄 南北線)**

**特許庁 六本木オフィス**





## スケッチ



## 展示会

# IPCC 遊画会



# テニス同好会

# おしまい