

# 青年時代



大阪府立大学 中百舌鳥キャンパス

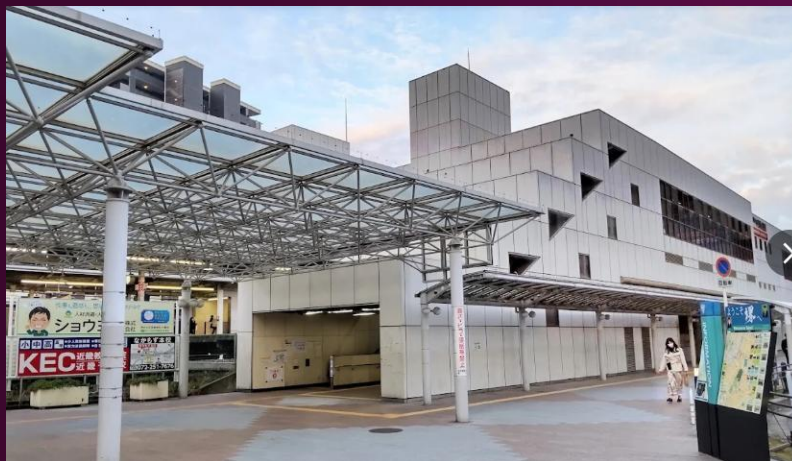


**大阪府立大学 現在大阪公立大学**



**学生会館**





**南海電車 高野線 中百舌鳥駅**



**南海電車 高野線 白鷺駅**



密集した多様な古墳 百舌鳥古墳群





**工学部**



大阪府立大学 工学部 応用化学科





**ワアンダーフォーゲル部**





**OPUWV Osaka Prefecture University Wander Vogel**



南アルプス





**甲斐駒ヶ岳 2,967m**







甲斐駒ヶ岳登山

ワンダーフォーゲル部  
夏合宿 南アルプス



**南アルプス 駒ヶ岳**





白山 大木古木





冬山登山

白山 別山







**鳳凰山 地藏岳 2,764m**



**南アルプス  
地藏が岳の  
オベリスク**





**大阪 万国博覧会 太陽の塔**



**大阪 万国博覧会**







**ニュージーランドからのお客さん  
サリーさんを万博へ案内**



**京都にて**



**学友とサリーさん**

**おしまい**